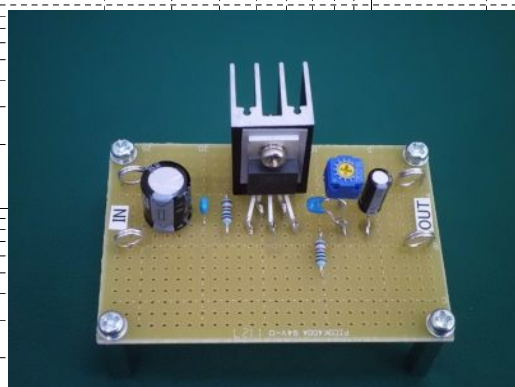


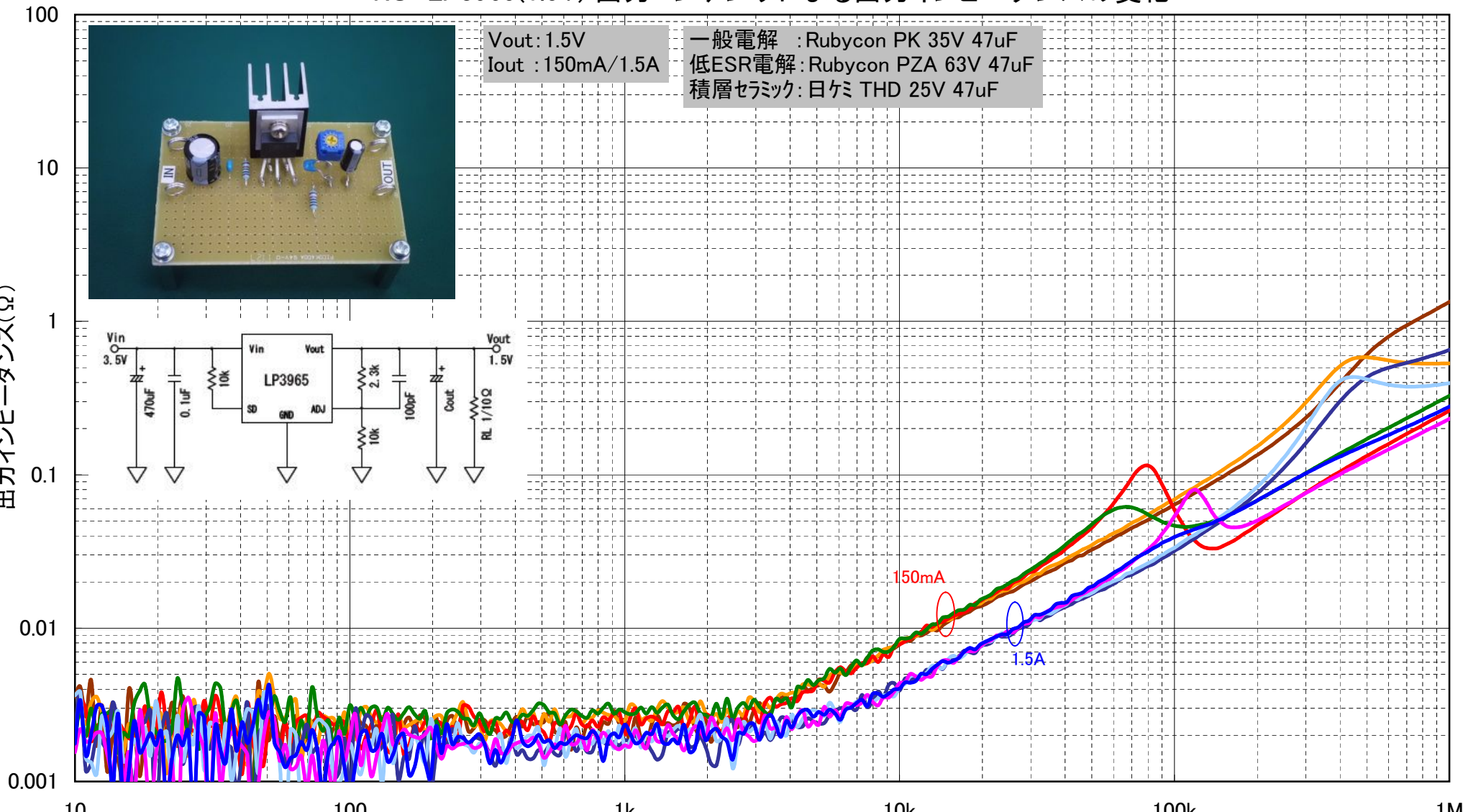
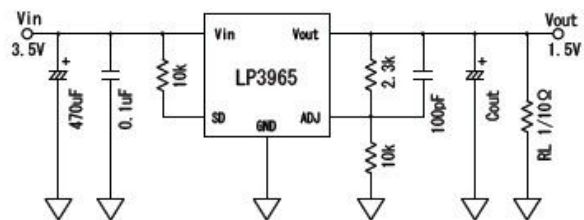
NS LP3965(1.5V) 出カコンデンサによる出カインピーダンスの変化

Vout : 1.5V
Iout : 150mA/1.5A

一般電解 : Rubycon PK 35V 47uF
低ESR電解 : Rubycon PZA 63V 47uF
積層セラミック : 日ケミ THD 25V 47uF

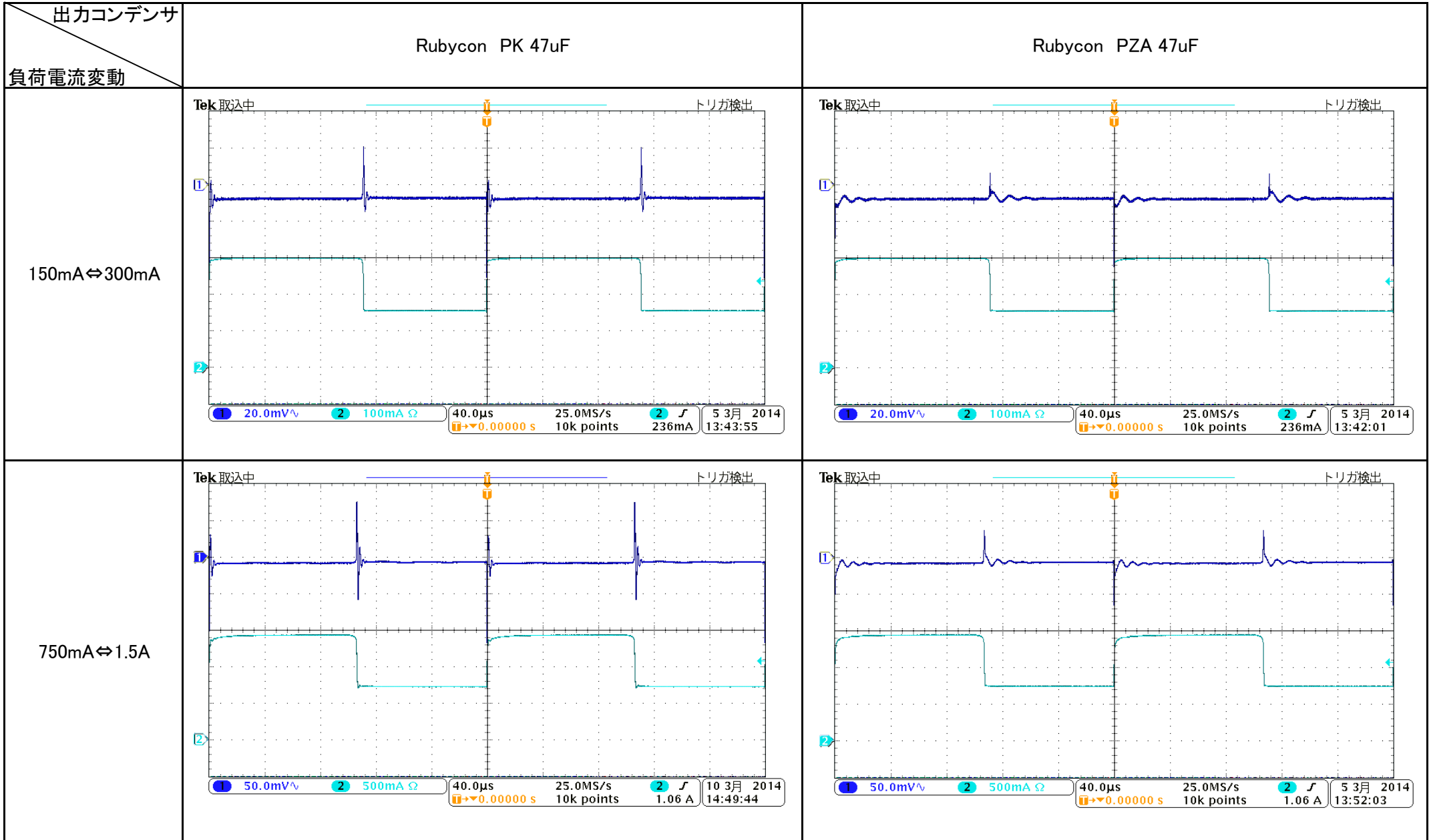


出カインピーダンス(Ω)



- 150mA・出カコンデンサ無し
- 150mA・一般電解
- 150mA・低ESR電解
- 150mA・積層セラミック
- 1.5A・出カコンデンサ無し
- 1.5A・一般電解
- 1.5A・低ESR電解
- 1.5A・積層セラミック

LP3965 (出力電圧 1.5V) 負荷電流変動時のリングング



NS LP3965(5V) 出力コンデンサによる出力インピーダンスの変化

